

VIRÈ

190+27 m²

 Eluruumide pind	89,7 m ²
 +Garaaž	19,6 m ²
 KASULIK PIND	149,6 m ²

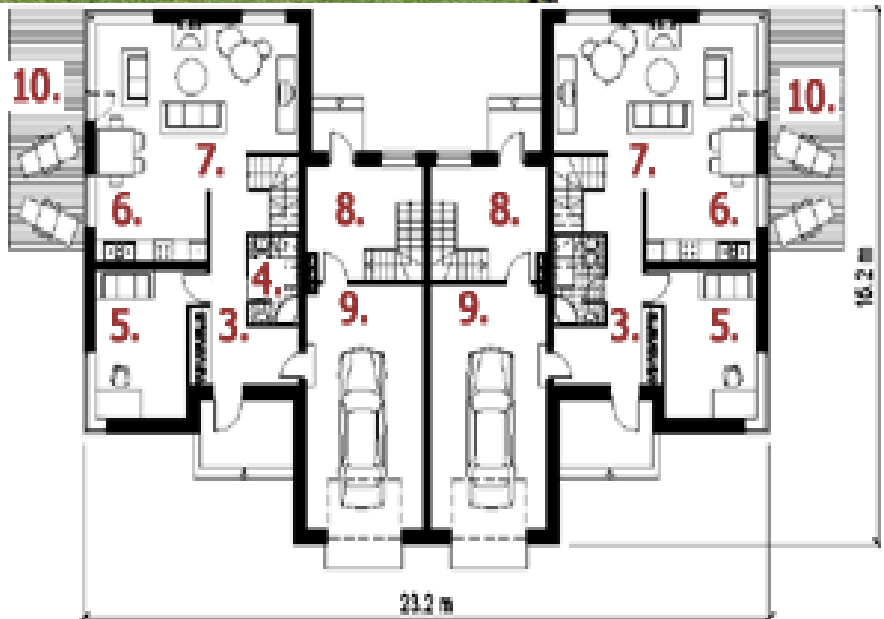
MÕÕDUD

 Pikkus	15,9 m
 Laius	14,3 m
 Harja kõrgus	6,5 m
 PROJEKTI HIND	42 000 EEK

I KORRUS

1 Hall	5,3 m ²
2 WC	2,8 m ²
3 Köök	10,2 m ²
4 Elutuba/söögituba	35,5 m ²
5 *garaaž	19,6 m ²
6 Tehn. ruum	2,3 m ²
7 *terass	25,5 m ²
8 Trepihall	3,8 m ²

tehase paigalduspakett
al 750 000.-

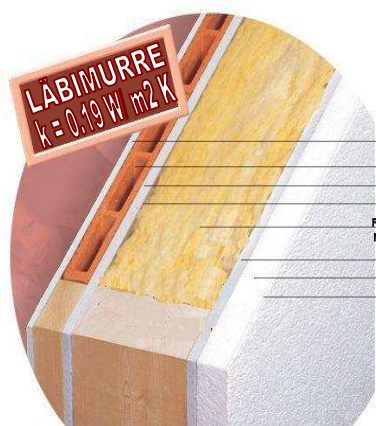


VIRÈ

150+20 m²

II KORRUS

9 Trepiahall	6,1 m ²
10 Tuba I	13,3 m ²
11 Tuba II	13,3 m ²
12 Magamistuba	17,5 m ²
13 Magamistuba	25,6 m ²
14 Garderoob	7,0 m ²
15 Garderoob	3,9 m ²
16 WC	3,9 m ²
17 Vannituba	5,2 m ²
18 *rõdu	3,3 m ²



KIPSPLAAT 13 MM
LISA SOOJUSTUS 50 MM
OSB 22 MM
ELEMENT
PUITKARKASS 45 X 195 } 200 mm
MIN. VILL 150 + 50 } 200
TUVLETÕKKE KIPS 9 MM
EPS 80 MM
VÄLIS VIIMISTLUS

